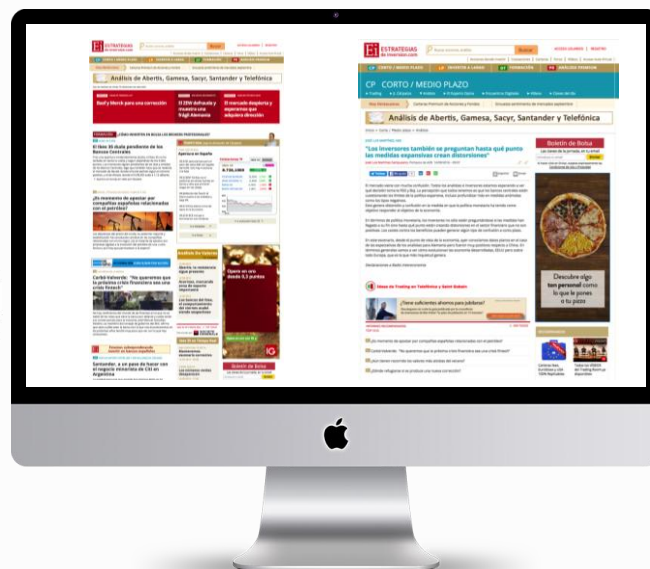
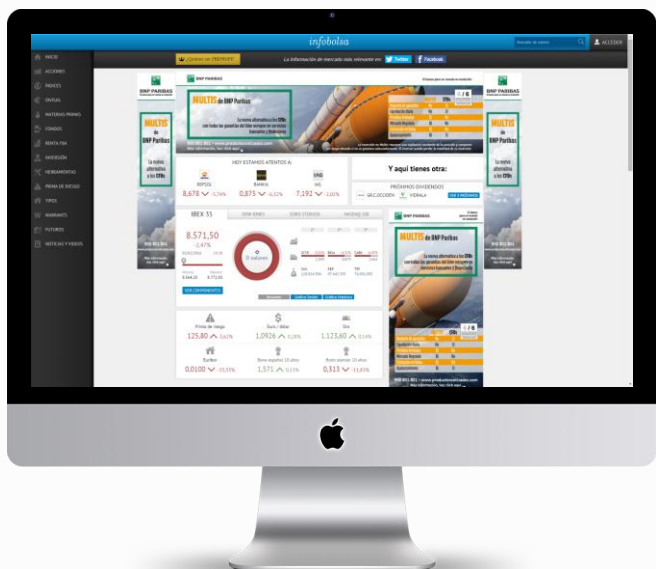


SOSFE BOLSA

La mayor plataforma de información bursátil de España



Toda la información bursátil en cualquier dispositivo



Principales datos de interés SOSFE BOLSA

Infobolsa es proveedor de servicios de información financiera global, propiedad de Deutsche Börse y BME.

Estrategias de Inversión es la web referente de los inversores españoles desde hace 10 años.

01

SOSFE BOLSA se constituye como la Principal plataforma de información bursátil de España.

02

Infobolsa es Top 2 en categoría Finanzas y Business en navegación Mobile y apps.

03

El 90% del tráfico es español.

04

Infobolsa es la Fuente oficial de todas las noticias de IBEX 35, para todos los medios de España.

05

Infobolsa es Top 1 en Google de todas las cotizaciones de Ibex 35.

06

Estrategias de Inversión cuenta con los principales y más prestigiosos analistas bursátiles de España como Jose Luis Cárpatos.

07

Estrategias de Inversión es también referente nacional en Cursos de Formación para Inversores a través de su Centro del Conocimiento.

08

Estrategias de Inversión distribuye una revista mensual a 9.000 Suscriptores Premium.

09

Información Multidispositivo Web, Mobile y App.

Datos de Audiencia SOSFE BOLSA

Más de **1.200.000** usuarios únicos / mes.



Entre 20 y 30 millones de páginas vistas / mes.



Entre 2 y 4 millones de páginas vistas / mes Responsive.



70.000 usuarios / mes en la App con más de 7 millones de páginas vistas.

Perfil socioeconómico Medio-Alto y Alto.

14 minutos de media por visita.

Gran número de Directivos, Empresarios y autónomos.



Soluciones Publicitarias

Formatos limpios,
integrados en el diseño y
con una óptima visibilidad



Adaptación a las
necesidades del cliente



El target más idóneo



Múltiples espacios
disponibles



Excelentes resultados

Personalizaciones

El formato perfecto del feed para acciones de Branding

infobolsa
La información de mercado más relevante en: [Twitter](#) [Facebook](#)

MULTIS de BNP Paribas
La nueva alternativa a los CFDs con todas las garantías del líder europeo en servicios bancarios y financieros

MULTIS	CFDs
Operación de garantía	No
Liquidación diaria	No
Mercado Regulado	Si
Contratación en Bolsa	Si
Apalancamiento	Si

HOY ESTAMOS ATENTOS A:
 BANKIA: 0,934 ▲ 0,00%
 ARCELORMITT: 3,439 ▲ 0,00%
 ABENGOA: 0,530 ▲ 0,00%

NOTICIA DESTACADA
Bankia logra un beneficio atribuido de 1.40 millones de euros en 2015

PRÓXIMOS DIVIDENDOS
GR.C.OCCIDEN | VIDRALA

IBEX 35: 8.788,50 (-0,31%)
DOW JONES | EURO STOXX50 | NASDAQ 100

Prima de riesgo: 122,30 ▲ 0,74%
Euro/dólar: 1,0901 ▲ 0,05%
Oro: 1.122,00 ▲ 0,82%

Euribor: 0,0150 ▼ -31,82%
Bono español 10 años: 1,573 ▲ 0,25%
Bono alemán 10 años: 0,345 ▼ -2,82%

Ei ESTRATEGIAS
INFORMATE AQUÍ

Hora de rotar...
Los principales analistas europeos coinciden en recomendar la compra de los mejores productos europeos. Una inversión que se puede realizar en un instante, ya que se opera en 100% del día.

Entre EMC
Señales de la inflación en el mundo y el dólar se están moviendo en la misma dirección. Esto podría ser una oportunidad para invertir en acciones de empresas que operen en mercados con alta inflación.

PMI de servicios de la UME, máximos de 2011
Los datos preliminares del PMI de manufacturas y de servicios en España para el 2015.

El Ibex 35 se acerca a los 10.500 puntos tras las cuentas de CaixaBank y Sabadell
En estos 10 años se han producido en España los cambios más importantes de la historia reciente. El Ibex 35 ha pasado de ser un índice de referencia a ser un indicador de la salud económica del país. En este momento se está acercando a los 10.500 puntos.

¿Qué cuentas presentarán BBVA y Santander?
Una gran batalla se está librando entre los bancos españoles por presentar cuentas más atractivas que las de sus competidores. BBVA y Santander son los principales candidatos.

Caixabank gana un 54,6% menos en el primer trimestre por menores extraordinarios
Caixabank obtuvo un beneficio neto de 102 millones de euros en el primer trimestre del año, un 54,6% menos que en el mismo período del 2014 por menores extraordinarios.

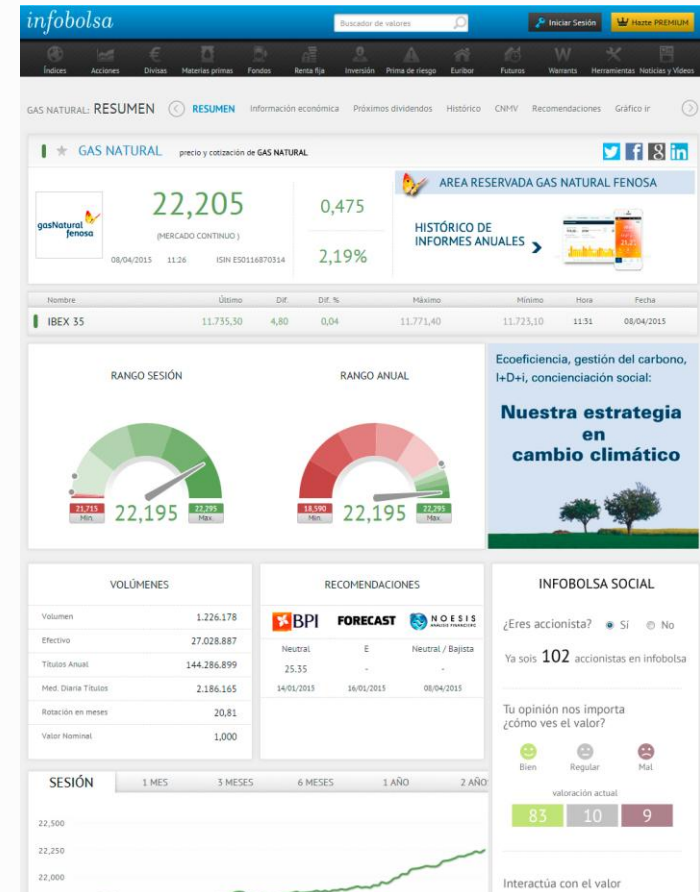
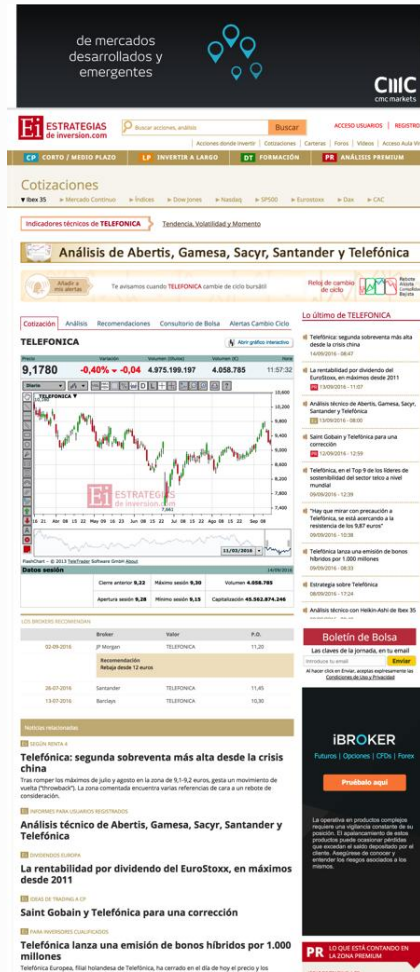
Entre 400.000 y 600.000 impresiones por día.

Entre 100.000 y 150.000 usuarios por día.

Ventanas al Accionista

El formato perfecto para acciones dirigidas a los accionistas de las diferentes compañías

El tráfico de cada una de las fichas demuestra que son la fuente de información por excelencia del mercado: Santander, Bankia, BBVA y Telefónica oscilan entre Las 200.000 y las 300.000 Pag. Vistas/mes.



Las fichas de valores constituyen la ventana al accionista de cada empresa española del Ibex 35.

Publicidad multidispositivo



OPERA DESDE SOLO 3,95€ por operación en mercado nacional y con abono de dividendos, cupones, splits y todos los hechos relevantes **GRATIS**

Self Bank
Abre ya tu Cuenta de Bolsa

EI ESTRATEGIAS de inversion.com

Buscar acciones, análisis | Acceso Usuarios | REGISTRO

CP CORTO / MEDIO PLAZO | LP INVERTIR A LARGO | DT FORMACIÓN | PR ANÁLISIS PREMIUM

CP CORTO / MEDIO PLAZO

Hoy Destacamos | Carteras Premium de Acciones y Fondos | Encuesta sentimiento de mercados septiembre

Análisis de Abertis, Gamesa, Sacyr, Santander y Telefónica

Inicio > Corto / Medio plazo > Análisis

CAE UN 0,18%

Santander y BBVA llevan al Ibex 35 a terreno positivo
Redacción / Estrategias de Inversión 15/09/2016 - 09:03

Tras amanecer en negativo y perforando los 8.700 puntos, el Ibex 35 ha pasado a terreno positivo gracias a los dos grandes bancos. BBVA y Santander lideran las compras de un mercado en el que se sienten las dudas que los inversores tienen acerca de las políticas de los Bancos Centrales. Pero esto no paraliza los movimientos corporativos que siguen protagonizando empresas españolas, como Enagás o Gamesa.

BBVA y Santander acuden al auxilio del Ibex 35 y, tras perforar en los primeros compases de la sesión los 8.700 puntos, ahora lo vuelven a colocar por encima. No obstante, son latentes las dudas de los inversores que parecen seguir pendientes de los Bancos Centrales. De hecho, hoy conoceremos las decisiones del Banco de Inglaterra, organismo que el mes pasado puso sobre la mesa más medidas expansivas para blindarse de los efectos indeseados del Brexit. Precisamente hoy el par EURGBP cede a 0,848 libras.

Mientras, en el mercado de materias primas el petróleo toma algo de oxígeno y vuelve a subir. De hecho, el Brent vuelve a rozar los 46 dólares por barril.

Entre tanto, la actualidad empresarial española viene marcada por las operaciones corporativas. Hoy nos hemos levantado con la noticia de que **Gamesa** ha adquirido el 50% de **Adwen** a **Areva** –la joint venture de ambas compañías – por 60 millones de euros. Esto supone un obstáculo superado para la fusión con la filial de renovables de Siemens. Gamesa se revaloriza hoy un 0,27% hasta los 20,65 euros.

Por otro lado, **Enagás** extiende su presencia en Latinoamérica con la adquisición, a través de su filial Enagás Chile, del 20% de **GNLQ** después del acuerdo alcanzado con Endesa Chile. El importe total de la transacción asciende a 197 millones de dólares. Hoy Enagás se revaloriza un 0,23% hasta los 26,70 euros, mientras que Endesa sube un 0,11% y cotiza en los 18,62 euros.

Liderando las compras del Ibex 35 y luchando por colorearlo de verde se colocan los dos grandes bancos. **Santander** se revaloriza un 1,12% hasta los 3,97 euros y **BBVA** avanza un 1,08% hasta los 5,42 euros.

El resto de blue chips no corre igual suerte. **Iberdrola** cae un 0,17% hasta los 5,90 euros; **Inditex** se daña un 0,31% hasta los 31,72 euros; **Renstal** pierde un 0,20% hasta los 11,93 euros; **Telefónica** cae

Boletín de Bolsa
Las claves de la jornada, en tu email
Introduce tu email: [input] **Enviar**
Al hacer click en Enviar, aceptas expresamente las Condiciones de Uso y Privacidad

HOUSERS
Date de alta en housers.es

RECOMENDADOS

IPad 13:51 100%

infobolsa.es

MENU | infobolsa | ACCEDER

infobolsa PREMIUM | Tiempo Real | Mejor posición | Carteras, más favoritos... | ADELANTE

EL CRUDO LIGERO DE EEUU ES MUY VOLÁTIL
¿CUAL ES SU POSICIÓN?

Los CFDs son un producto financiero complejo. Se trata de un producto apalancado cuyos pérdidas pueden superar el depósito total. Los CFDs pueden no ser adecuados para todos los inversores.

HOY ESTAMOS ATENTOS A:

LAG	AENA	PRISA
8,398 2,73%	104,650 2,80%	5,846 -3,66%

ÚLTIMA HORA
Aprovechate y consigue hasta un 30% de descuento en la suscripción a TIEMPO REAL. Toda la información aquí

PRÓXIMOS DIVIDENDOS
TELEFONICA | IAG | IAG | VER 5 PRÓXIMOS

IBEX 35 | DOW JONES | EURO STOXX50 | NASDAQ 100

10.330,40
17/11/2015 | 2,03% | 15:35
Mínimo: 10.199,60 | Máximo: 10.348,10
34 valores

VER COMPONENTES

Bono español 10 años	Futuro bono 10	Euro / dólar
1,786 -1,05%	139,20 -0,01%	1,0667 -0,19%
Euribor	Bono alemán 10 años	Oro
0,0770 -6,10%	0,528 -1,86%	1.080,80 -1,25%

OPEL INSIGNIA
AHORA DISPONIBLE CON OPEL On Star

Patrocinios



Patrocinio de Cotización

IBEX 35 EN TIEMPO REAL [VER TODOS](#)

Patrocinado por **SOCIÉTÉ GÉNÉRALE**

Ibex 35 en Tiempo Real

IBEX APERTURA 15 SEP16
Consolidando ruptura de directriz alcista de MP
 15-09-2016 - 09:27

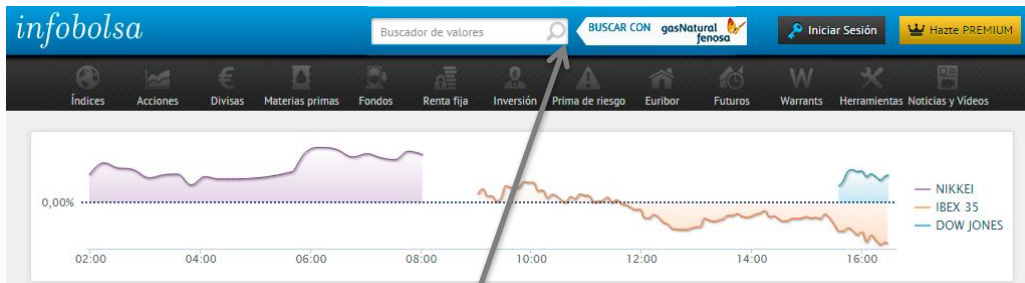
TÍMIDAS CAÍDAS
El Ibxex vuelve a ceder terreno
 14-09-2016 - 17:38

IBEX 35
8.721,00 (09:40:59)

GAMESA 20,84 1,17%
BANCO SANTANDER 2,97 1,09%
ARCELORMITTAL REG 4,92 -1,34%
TELEFONICA 9,12 -0,46%

Llegan los MULTI de Société Générale sobre Acciones Españolas

Patrocinio Ibex 35 en Tiempo Real



Patrocinio del Buscador

BBDD

Opt-in y Newsletter



El BMW X1 abre un nuevo camino en lugar de seguir lo conocido. Ya a primera vista se reconoce que se trata de un modelo X en toda regla: **los cortos voladizos y la gran distancia entre ejes, típico de un SAV** (Sports Activity Vehicle), definen su exterior. Dentro, se mantiene la filosofía X. El BMW X1 ofrece a sus ocupantes una posición elevada del asiento, así como **materiales exclusivos** y un concepto de manejo intuitivo.

Y el interior no solo te dará la bienvenida sino que es extremadamente flexible: una segunda fila de asientos ajustable opcionalmente con un respaldo plegable eléctricamente se adapta a tus planes en segundos. Además, los motores de gasolina y diésel dinámicos y eficientes, con tecnologías **BMW EfficientDynamics**, satisfacen tu deseo de ir un poco más allá.

[Estrategias de inversión te invita a probar el nuevo BMW X1.](#)

Quiero probarlo

Servicio ofrecido por estrategias de Inversión

Opt-in a BBDD

infobolsa Resumen Semanal del 17 al 21 de Octubre de 2016 **INFORME SEMANAL**

INDICE IBEX 35 21/10/2016 17:38

9.100,40 ▲ 39,20 0,43%

SEMANAL % 3,79 % INTERANUAL % -10,41 % ANUAL % -4,65 %

MÁXIMO Y MÍNIMO SEMANAL: 9.100,40 / 8.740,70

TOP 5 SEMANAL

▲ B.SABADELL	1,229	9,73%
▲ CAIXABANK	2,611	8,88%
▲ ARCELORMITT.	6,170	8,57%
▲ BBVA	6,170	8,21%
▲ SANTANDER	4,330	8,14%

FLOP 5 SEMANAL

▼ TECNICAS REU	35,520	-0,49%
▼ ENAGAS	26,035	-0,21%
▼ GRIFOLS	18,805	-0,16%
▲ ABERTIS A	13,690	0,11%
▲ CELLNEX	15,465	0,55%

3 razones para dejar a su banco
Si tiene una cartera de valores igual o superior a 350.000 €, y quiere conocer los motivos por los que Fisher Investments España puede ofrecerle un mejor servicio que un banco, descargue nuestra guía.

[Descargue la guía ahora!](#)

FISHER INVESTMENTS ESPAÑA

EL MIEDO, EL ODIOS Y LA POLÍTICA EUROPEA
Scott Bottema, analista de Market Minder de Fisher Investments, Septiembre 2016.
El miedo se está difundiendo por la mayoría del mundo desarrollado debido a la incertidumbre política. En estados Unidos los expertos especulan sobre el posible impacto negativo en el mercado de valores tanto si gana las elecciones Donald Trump... [Leer más](#)

ÍNDICES BURSÁTILES					DATOS DE INTERÉS	
Índice	País	Último	Var. semanal %	%Var. anual %		
IBEX 35	España	9.100	3,79%	-4,65%	EURIBOR	0,0000
IBEX MEDIUM	España	14.211	1,33%	-8,38%	● -0,073	0,00%
CAC40	Francia	4.536	1,46%	-2,18%	▲ PRIMA DE RIESGO	-2,0000
DAX	Alemania	10.711	1,23%	-0,30%	▲ 111,700	-1,76%
DJ STOXX50	Euro	2.866	1,17%	-7,57%	▲ BONO ESPAÑOL 10 AÑOS	-0,0170
NASDAQ 100*	EE.UU	4.850	0,85%	5,53%	▲ 1,121	-1,49%
S&P *	EE.UU	2.141	0,39%	4,77%		

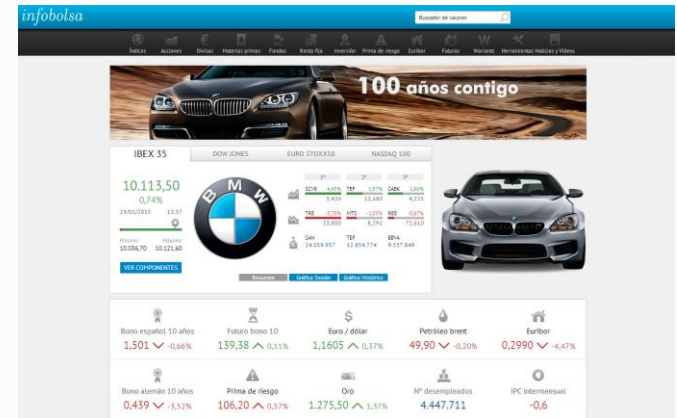
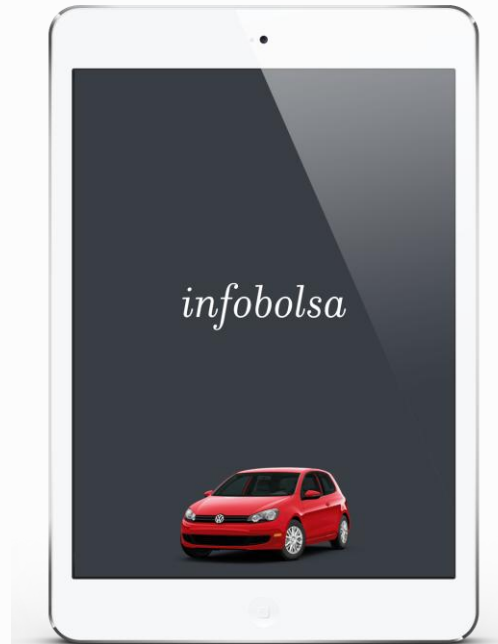
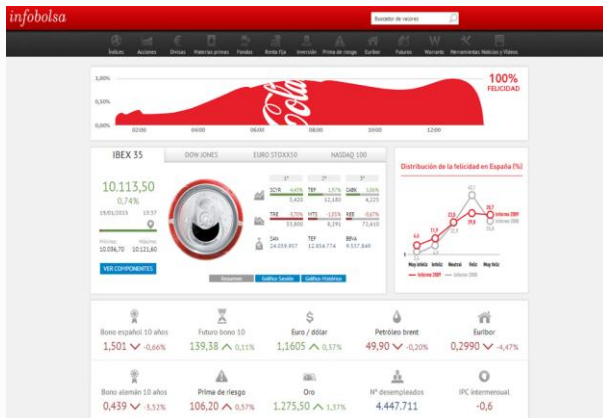
DIVISAS				PROXIMOS DIVIDENDOS	
EUR/USD	1,08657	EUR/GBP	0,89001	MERLIN PROP.	25/10/2016
Euro / Dólar	-0,00637	Euro / Libra Esterlina	-0,00175	INDITEX	02/11/2016
18:16 21/10/2016	-0,58%	18:16 21/10/2016	-0,20%	INDITEX	02/11/2016
EUR/JPY	113,00000	EUR/CHF	1,08152	SANTANDER	03/11/2016
Euro / Yen	-0,79200	Euro / Franco Suizo	-0,00341	BAVIERA	12/11/2016
18:16 21/10/2016	-0,70%	18:16 21/10/2016	-0,31%		

(*) Dato generado antes del cierre de mercado.

Branded Content and Display en Newsletter

Acciones Especiales

Campañas bajo demanda



Acciones Especiales

Campañas bajo demanda

The screenshot shows the 'Estrategias de Inversión' website with several articles and market data. A red box highlights the article titled 'Las pymes españolas ante su reto de las nuevas tecnologías'. Other visible articles include 'Compañías que podrían rebotar por cierre de cortos', 'Inditex, sustituta de BBVA si salta el stop', and 'El optimismo impera a pesar de la volatilidad'. Market data for 'Cotizaciones 10' is also visible, showing values like 10.284,000.

This screenshot shows a sponsored section on the website. At the top, a banner reads 'Hemos reducido los momentos de duda de los empresarios' with a Bankia logo. Below it, the 'Pymes y Autónomos' section is highlighted. A detailed article titled 'Las pymes españolas ante su reto de las nuevas tecnologías' is displayed, discussing the challenges of digitalization for small businesses. A Bankia advertisement on the right asks '¿Duda si hacer negocios en el extranjero?'. A list of 'PR' (Patrocinador) items is shown at the bottom, including 'Carta del Departamento de Análisis de E.I.' and 'Los malos momentos de BBVA serán...'. The article text includes: 'La pyme española se caracteriza por ser realmente una micro pyme, es decir, empresa de menos de nueve empleados, aunque por definición se puede ser pyme hasta los 250 empleados y 50 millones de euros de volumen de negocio.'

Desarrollo de contenidos de interés para el patrocinador y creación de una Sección patrocinada por el anunciante

Gracias